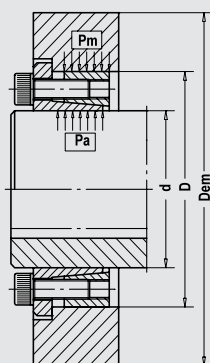


MAV Spännelement



Spännelement i förzinkat alt rostfritt utförande samt enligt ritning på förfrågan.



Material	Typ	Rs _{0,2} N/mm ²
Stål	C45	335
Gjutjärn	GG20	180
Gjutjärn	GG25	220
Aluminium	2011	270

Dimensionering:

Dem	Min navdiameter på ämnet
D	Spännelementets ytterdiameter
d	Axeldiameter
L ₁	Navlängd
Rs _{0,2}	Sträckgräns
Pm*	Yttryck på nav
C	Inbyggnadsfaktor

* Värdet finns i tabellerna för respektive typ

Beräkna navets min diameter

$$Dem \geq D \times \sqrt{\frac{Rs_{0,2} + Pm \times C}{Rs_{0,2} - Pm \times C}}$$

Information

Med MAV spännelement underlättar och förenklar ni beräkningar och konstruktionsarbete genom att kilar, kilspår eller splines inte längre behöver beräknas och ritas in på ritningar. Endast nav- och axeldimensioner samt vridmoment behöver beräknas.

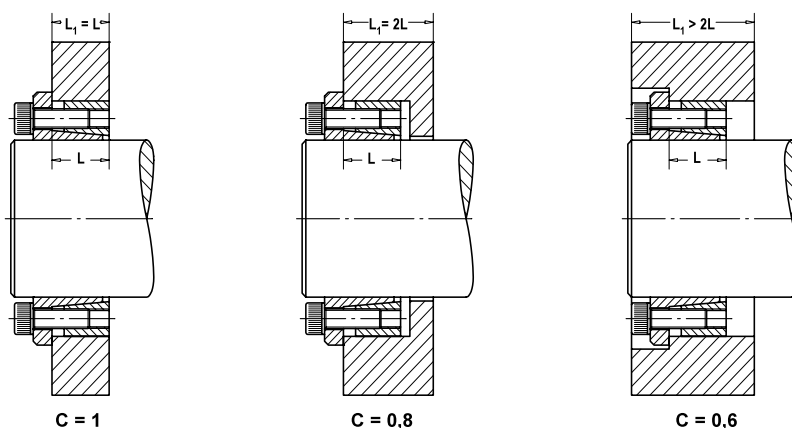
Med kilspår koncentreras krafterna till en begränsad yta. Med MAV spännelement fördelas krafterna över hela anläggningsytan mellan axel och nav. Därmed kan axeldimensionerna minska med ca 25 %.

MAV spännelement eliminerar glapp mellan axel och nav. Därigenom minskar ljudnivån och risken för brott pga. dålig precision. Dessa fördelar är speciellt stora när transmissionen är utsatt för ständiga starter och stopp.

Monteringen av MAV spännelement görs med vanliga handverktyg. Axel och nav kan tillverkas med större toleranser än när man använder kilförband. Därför erhålles större utbytbarhet än vid snävare toleranser.

Demontering av MAV spännelement görs med standardverktyg. Även efter många års användning i de sämsta miljöer kan Ni enkelt demontera MAV spännelement eftersom det höga trycket mellan kontaktytorna avskärmar damm, fukt, smuts och även korrosion. Med tiden rostas och slits ett kilförband och det kan ofta vara nästan omöjligt att demontera, med långa stilleståndstider som följd.
















Eftersom MAV spännelement överför högre vridmoment än ett traditionellt kilförband får Ni en större säkerhetsmarginal mot överbelastning. Det enda som händer om vridmomentet överstiger maxmomentet är att spännelementet slirar. Därmed undviker Ni dyra och tidsödande reparationer.



C = 1

C = 0,8

C = 0,6

Typ		Överförbart vridmoment/ Axeldiameter	Yttryck mot nav	Själv-centrerande	Självvlåsande koner	Axiell förskjutning vid montage	Liten navdiameter på ämnet
3003		Lågt 3 Nm - 31500 Nm Ø 6 mm - Ø 200 mm	Lågt	Nej	Nej	Ja	Ja
3505		Lågt 40 Nm - 1080 Nm Ø 14 mm - Ø 60 mm	Lågt	Nej	Nej	Ja	Ja
3705		Lågt 80 Nm - 1470 Nm Ø 14 mm - Ø 60 mm	Lågt	Ja	Ja	Ja	Ja
1061		Medium 68 Nm - 378000 Nm Ø 14 mm - Ø 400 mm	Medium	Ja	Ja	Nej	Nej
1062		Medium 108 Nm - 503000 Nm Ø 14 mm - Ø 400 mm	Medium	Ja	Ja	Ja	Nej
1261		Medium 183 Nm - 1217 Nm Ø 15 mm - Ø 50 mm	Lågt	Ja	Ja	Nej	Nej
2005		Medium 300 Nm - 697000 Nm Ø 18 mm - Ø 500 mm	Högt	Nej	Nej	Nej	Nej
5061		Medium 21 Nm - 26200 Nm Ø 6 mm - Ø 130 mm	Lågt	Ja	Ja	Nej	Ja
6901		Medium 510 Nm - 647000 Nm Ø 18 mm - Ø 400 mm	Medium	Ja	Ja	Ja	Nej
6902		Medium 310 Nm - 398000 Nm Ø 18 mm - Ø 400 mm	Lågt	Ja	Ja	Nej	Nej
6903		Medium 280 Nm - 19700 Nm Ø 20 mm - Ø 130 mm	Lågt	Ja	Ja	Nej	Nej
7903		Medium 5,5 Nm - 2230 Nm Ø 5 mm - Ø 50 mm	Medium	Ja	Ja	Ja	Nej
1008		Högt 7300 Nm - 1247000 Nm Ø 70 mm - Ø 600 mm	Medium	Ja	Ja	Ja	Nej
4061		Högt 800 Nm - 1782000 Nm Ø 24 mm - Ø 600 mm	Medium	Ja	Ja	Ja	Nej
6002		Högt 950 Nm - 1071000 Nm Ø 30 mm - Ø 600 mm	Medium	Ja	Ja	Nej	Nej

3003



Mt: max. överförbart vridmoment (Fax=0 kN)

Fax: max. överförbar axialkraft (Mt=0Nm)

Ca:

Cb:

Pa: yttryck på axel

Pm: yttryck på nav

X= avstånd före anspänning beroende på antalet bussningar som används.(se skiss)

Toleranser

Axel: diam ≤ 38mm h6, diam > 38mm h8

Axelhål i ämnet: diam ≤ 38mm H7, diam > 38mm H8

Ytjämnhet axel/axelhål: Ra<0,8µm

Låga moment

Små radiella yttermått

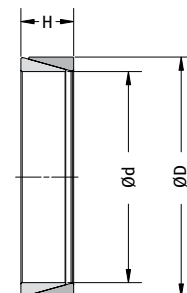
Ej självcenterande

För axlar från Ø6 till Ø200, på förfrågan till Ø500mm

Beställningsexempel:

3003 14x18 MAV

Spännelement



Dimensioner		Teknisk data							X		
d x D mm	H mm	Ca N	Cb N	Mt Nm	Fax N	Pa N/mm2	Pm N/mm2	Vikt kg	1 mm	2 mm	3 mm
6x9	4,5	0,0	4,7	3	1,0	120	80	0,001	2	2	3
7x10	4,5	0,0	5,4	4	1,2	120	84	0,001	2	2	3
8x11	4,5	0,0	6,2	5	1,3	120	87	0,002	2	2	3
9x12	4,5	7,6	7,0	7	1,5	120	90	0,002	2	2	3
10x13	4,5	7,0	7,8	8	1,7	120	92	0,002	2	2	3
12x15	4,5	7,0	9,3	12	2,0	120	96	0,002	2	2	3
13x16	4,5	6,6	10,1	14	2,2	120	98	0,002	2	2	3
14x18	6,3	11,2	15,5	23	3,4	120	93	0,004	3	3	4
15x19	6,3	10,6	16,7	27	3,6	120	95	0,005	3	3	4
16x20	6,3	10,0	17,8	31	3,8	120	96	0,005	3	3	4
17x21	6,3	9,5	18,9	35	4,1	120	97	0,005	3	3	4
18x22	6,3	9,1	20,0	39	4,3	120	98	0,006	3	3	4
19x24	6,3	12,7	21,1	43	4,6	120	95	0,007	3	3	4
20x25	6,3	12,2	22,2	48	4,8	120	96	0,008	3	3	4
22x26	6,3	9,3	24,4	58	5,3	120	102	0,007	3	3	4
24x28	6,3	8,6	26,6	69	5,8	120	103	0,007	3	3	4
25x30	6,3	10,1	27,8	75	6,0	120	100	0,010	3	3	4
28x32	6,3	7,5	31,1	94	6,7	120	105	0,010	3	3	4
30x35	6,3	8,6	33,3	108	7,2	120	103	0,010	3	3	4
32x36	6,3	7,8	35,5	123	7,7	120	107	0,010	3	3	4
35x40	7,0	9,9	44,0	170	9,5	120	105	0,020	3	3	4
36x42	7,0	11,4	45,2	180	9,8	120	103	0,020	3	3	4
38x44	7,0	10,9	47,8	200	10,3	120	104	0,020	3	3	4
40x45	8,0	13,6	55,3	240	11,9	120	107	0,020	3	4	5
42x48	8,0	15,4	58,1	260	12,5	120	105	0,030	3	4	5
45x52	10,0	23,8	81,1	390	17,5	120	104	0,040	3	4	5
48x55	10,0	22,6	86,5	450	18,7	120	105	0,040	3	4	5
50x57	10,0	21,8	90,1	490	19,5	120	105	0,040	3	4	5
55x62	10,0	21,4	99,1	590	21,4	120	106	0,050	3	4	5
56x64	12,0	28,7	122,0	740	26,3	120	105	0,070	3	4	5
60x68	12,0	27,0	130,7	850	28,2	120	106	0,070	3	4	5
63x71	12,0	25,8	137,3	930	29,6	120	106	0,080	3	4	5
65x73	12,0	25,1	141,6	990	30,6	120	107	0,080	3	4	5
70x79	14,0	30,6	178,9	1350	38,6	120	106	0,100	3	5	6
71x80	14,0	30,2	181,5	1390	39,2	120	107	0,100	3	5	6
75x84	14,0	32,2	191,7	1550	41,4	120	107	0,100	3	5	6
80x91	17,0	44,4	251,4	2170	54,3	120	105	0,200	4	5	6
85x96	17,0	44,9	267,1	2450	57,7	120	106	0,200	4	5	6
90x101	17,0	42,6	282,8	2750	61,1	120	107	0,200	4	5	6
95x106	17,0	40,5	298,5	3060	64,5	120	108	0,200	4	5	6
100x114	21,0	60,1	391,7	4230	84,6	120	105	0,400	4	6	7
110x124	21,0	60,8	430,9	5120	93,1	120	106	0,400	4	6	7
120x134	21,0	56,4	470,1	6090	101,5	120	107	0,500	4	6	7
130x148	28,0	94,3	689,0	9670	148,8	120	105	0,800	5	7	9
140x158	28,0	88,2	742,0	11200	160,2	120	106	0,900	5	7	9
150x168	28,0	82,8	795,0	12900	171,7	120	107	1,000	5	7	9
160x178	28,0	78,0	848,0	14700	183,1	120	108	1,000	5	7	9
170x191	33,0	110,0	1070,0	19600	230,7	120	107	1,500	6	8	10
180x201	33,0	104,7	1130,0	22000	244,3	120	107	1,600	6	8	10
190x211	33,0	105,3	1190,0	24500	257,9	120	108	1,700	6	8	10
200x224	38,0	131,7	1460,0	31500	314,9	120	107	2,300	6	8	11

3505, 3705

Ma: åtdragningsmoment
Mt: max. överförbart vridmoment (Fax=0 kN)
Fax: max. överförbar axialkraft (Mt=0Nm)
Pa: yttryck på axel
Pm: yttryck på nav

Beställningsexempel:

3505 20x30 MAV
 Spännelement

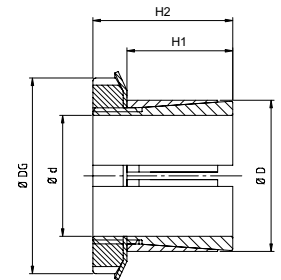


Toleranser

Axel: h8
Axelhål i ämnet: H8
Ytjämnhet axel/axelhål: Ra<3,2µm

Låga moment

3505 Ej självcenterande
3705 Självcenterande
 För axlar från Ø14 till Ø60 mm



Dimensioner				Låsmutter		Teknisk data				
d x D mm	Dg mm	H1 mm	H2 mm	Storlek	Ma Nm	Mt Nm	Fax N	Pa N/mm ²	Pm N/mm ²	Vikt kg
3505 Korta typen										
14x25	32	9,5	16,5	M20x1	100	40	5600	159	89	0,05
15x25	32	9,5	16,5	M20x1	100	40	5600	149	89	0,05
16x25	32	9,5	16,5	M20x1	100	40	5600	139	89	0,05
17x25	34	9,5	16,5	M20x1	100	50	5600	131	89	0,04
18x30	38	9,5	17,8	M25x1,5	160	60	7100	158	95	0,08
19x30	38	9,5	17,8	M25x1,5	160	70	7100	150	95	0,07
20x30	38	9,5	17,8	M25x1,5	160	70	7100	142	95	0,07
22x35	45	9,5	17,8	M30x1,5	220	90	8300	150	94	0,11
24x35	45	9,5	17,8	M30x1,5	220	100	8300	138	94	0,09
25x35	45	9,5	17,8	M30x1,5	220	100	8300	132	94	0,09
28x40	52	10	19,3	M35x1,5	340	150	11000	149	104	0,13
30x40	52	10	19,3	M35x1,5	340	160	11000	139	104	0,13
32x45	58	11	21,3	M40x1,5	480	270	16800	180	128	0,19
35x45	58	11	21,3	M40x1,5	480	290	16800	165	128	0,17
38x50	65	14	25,3	M45x1,5	680	410	21500	153	117	0,23
40x50	65	14	25,3	M45x1,5	680	430	21500	146	117	0,23
42x55	70	14	26,3	M50x1,5	870	520	24900	160	122	0,26
45x55	70	14	26,3	M50x1,5	870	560	24900	150	122	0,26
48x60	75	14	26,5	M55x2	970	630	26300	148	119	0,30
50x60	75	14	26,5	M55x2	970	660	26300	142	119	0,30
55x65	80	16,5	29	M60x2	1100	880	31900	133	113	0,34
60x70	85	16,5	30	M65x2	1300	1080	36100	138	118	0,39
3705 Långa typen										
14x25	32	24	31	M20x1	100	80	12700	143	80	0,08
15x25	32	24	31	M20x1	100	80	12700	134	80	0,08
16x25	32	24	31	M20x1	100	90	12700	126	80	0,07
17x25	34	24	31	M20x1	100	90	12700	118	80	0,07
18x30	38	24	32,3	M25x1,5	160	130	16200	142	85	0,13
19x30	38	24	32,3	M25x1,5	160	130	16200	135	85	0,12
20x30	38	24	32,3	M25x1,5	160	140	16200	128	85	0,11
22x35	45	29	37,3	M30x1,5	220	180	18900	112	70	0,19
24x35	45	29	37,3	M30x1,5	220	190	18900	103	70	0,16
25x35	45	29	37,3	M30x1,5	220	200	18900	99	70	0,16
28x40	52	34	43,3	M35x1,5	340	300	25000	100	70	0,25
30x40	52	34	43,3	M35x1,5	340	320	25000	93	70	0,23
32x45	58	34	44,3	M40x1,5	480	420	30700	107	76	0,32
35x45	58	34	44,3	M40x1,5	480	460	30700	98	76	0,27
38x50	65	35	46,3	M45x1,5	680	640	39500	112	85	0,37
40x50	65	35	46,3	M45x1,5	680	680	39500	107	85	0,33
42x55	70	35	47,3	M50x1,5	870	820	45600	118	90	0,46
45x55	70	35	47,3	M50x1,5	870	880	45600	110	90	0,40
48x60	75	35	47,5	M55x2	970	990	48200	109	87	0,49
50x60	75	35	47,5	M55x2	970	1030	48200	104	87	0,42
55x65	80	35	47,5	M60x2	1100	1190	50400	99	84	0,48
60x70	85	35	48,5	M65x2	1300	1470	57000	103	88	0,53

1061

Ma: åtdragningsmoment skruv
Mt: max. överförbart vridmoment ($F_{ax}=0$ kN)
Fax: max. överförbar axialkraft ($M_t=0$ Nm)
Pa: yttryck på axel
Pm: yttryck på nav

Beställningsexempel:

1061 14x28 MAV
 Spännelement

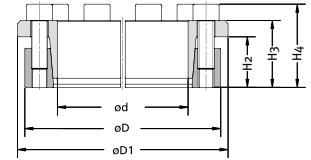


Toleranser

Axel: h8
Axelhål i ämnet: H8
Ytjämnhet axel/axelhål: Ra<3,2µm

Medelhöga moment

Självcentrerande
För axlar från Ø14 till Ø400 mm



Dimensioner					Skruv		Teknisk data					
dxD	D1	H2	H3	H4	Storlek	Ma	Mt	Fax	Pa	Pm	Vikt	
mm	mm	mm	mm	mm		Nm	Nm	kN	N/mm2	N/mm2	kg	
14x28	32	17,0	20,5	24,5	M4	5	68	10	132	66	0,07	
15x28	32	17,0	20,5	24,5	M4	5	73	10	123	66	0,06	
16x32	37	18,0	21,5	25,5	M4	5	78	10	115	58	0,09	
18x47	52	22,5	28,5	34,5	M6	17	250	28	241	92	0,30	
19x47	52	22,5	28,5	34,5	M6	17	260	28	229	92	0,30	
20x47	52	22,5	28,5	34,5	M6	17	280	28	217	92	0,30	
22x47	52	22,5	28,5	34,5	M6	17	310	28	197	92	0,30	
24x50	57	22,5	28,5	34,5	M6	17	400	33	217	104	0,30	
25x50	57	22,5	28,5	34,5	M6	17	420	33	209	104	0,30	
28x55	62	22,5	28,5	34,5	M6	17	470	33	186	95	0,40	
30x55	62	22,5	28,5	34,5	M6	17	500	33	174	95	0,30	
32x60	67	22,5	28,5	34,5	M6	17	710	45	217	116	0,40	
35x60	67	22,5	28,5	34,5	M6	17	780	45	199	116	0,40	
38x65	72	22,5	28,5	34,5	M6	17	850	45	183	107	0,50	
40x65	72	22,5	28,5	34,5	M6	17	890	45	174	107	0,40	
42x75	84	26,5	34,5	42,5	M8	41	1510	72	227	127	0,80	
45x75	84	26,5	34,5	42,5	M8	41	1620	72	212	127	0,70	
48x80	89	26,5	34,5	42,5	M8	41	1730	72	199	119	0,80	
50x80	89	26,5	34,5	42,5	M8	41	1800	72	191	119	0,80	
55x85	94	26,5	34,5	42,5	M8	41	2260	82	198	128	0,80	
60x90	99	26,5	34,5	42,5	M8	41	2470	82	182	121	0,90	
65x95	104	26,5	34,5	42,5	M8	41	3010	93	189	129	0,90	
70x110	119	30,5	40,5	50,5	M10	83	4730	135	213	136	1,70	
75x115	124	30,5	40,5	50,5	M10	83	5070	135	199	130	1,80	
80x120	129	30,5	40,5	50,5	M10	83	5410	135	187	124	1,90	
85x125	134	30,5	40,5	50,5	M10	83	6460	152	198	134	2,00	
90x130	139	30,5	40,5	50,5	M10	83	6840	152	187	129	2,00	
95x135	144	30,5	40,5	50,5	M10	83	8020	169	197	138	2,10	
100x145	154	33,0	45,0	57,0	M12	145	10100	202	206	142	2,80	
110x155	164	33,0	45,0	57,0	M12	145	11100	202	187	133	3,00	
120x165	174	33,0	45,0	57,0	M12	145	13600	227	193	140	3,30	
130x180	189	41,0	55,0	69,0	M14	230	19800	305	183	132	4,70	
140x190	199	41,0	55,0	69,0	M14	230	21400	305	170	125	5,20	
150x200	209	41,0	55,0	69,0	M14	230	25400	339	176	132	5,50	
160x210	219	41,0	55,0	69,0	M14	230	29900	373	182	139	5,80	
170x225	234	51,0	65,0	79,0	M14	230	34600	407	144	109	8,10	
180x235	244	51,0	65,0	79,0	M14	230	36600	407	136	104	8,50	
190x250	259	51,0	65,0	79,0	M14	230	48300	509	161	123	9,80	
200x260	269	51,0	65,0	79,0	M14	230	50900	509	153	118	10,20	
220x285	294	57,0	73,0	89,0	M16	355	61300	558	134	104	13,70	
240x305	314	57,0	73,0	89,0	M16	355	83600	697	154	121	14,80	
260x325	334	57,0	73,0	89,0	M16	355	109000	836	171	137	15,80	
280x355	364	67,0	85,0	103,0	M18	485	126000	897	142	112	23,40	
300x375	384	67,0	85,0	103,0	M18	485	151000	1010	149	119	24,80	
320x405	414	82,0	102,0	122,0	M20	690	209000	1310	146	116	35,00	
340x425	434	82,0	102,0	122,0	M20	690	259000	1530	161	129	37,00	
360x455	464	94,0	116,0	138,0	M22	930	292000	1620	139	110	50,50	
380x475	484	94,0	116,0	138,0	M22	930	359000	1890	153	123	53,10	
400x495	504	94,0	116,0	138,0	M22	930	378000	1890	146	118	56,50	

1062

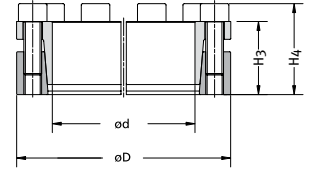
Ma: åtdragningsmoment skruv
Mt: max. överförbart vridmoment (Fax=0 kN)
Fax: max. överförbar axialkraft (Mt=0Nm)
Pa: yttryck på axel
Pm: yttryck på nav

Beställningsexempel:
 1062 20x47 MAV
 Spännelement



Toleranser
Axel: h8
Axelhål i ämnet: H8
Ytjämnhet axel/axelhål: Ra<3,2µm

Medelhöga moment
Självcentrerande
För axlar från Ø70 till Ø400 mm



Dimensioner			Skruv		Teknisk data				
dxD mm	H3 mm	H4 mm	Storlek	Ma Nm	Mt Nm	Fax kN	Pa N/mm2	Pm N/mm2	Vikt kg
14x32	21,5	25,5	M4	5	108	15	209	91	0,09
15x32	21,5	25,5	M4	5	116	15	195	91	0,09
16x32	21,5	25,5	M4	5	123	15	183	91	0,08
18x47	28,5	34,5	M6	14	330	36	314	120	0,30
19x47	28,5	34,5	M6	14	340	36	297	120	0,30
20x47	28,5	34,5	M6	14	360	36	283	120	0,30
22x47	28,5	34,5	M6	14	400	36	257	120	0,20
24x50	28,5	34,5	M6	14	520	43	283	136	0,30
25x50	28,5	34,5	M6	14	540	43	271	136	0,30
28x55	28,5	34,5	M6	14	610	43	242	123	0,30
30x55	28,5	34,5	M6	14	650	43	226	123	0,30
32x60	28,5	34,5	M6	14	930	58	283	151	0,40
35x60	28,5	34,5	M6	14	1010	58	258	151	0,30
38x65	28,5	34,5	M6	14	1100	58	238	139	0,40
40x65	28,5	34,5	M6	14	1160	58	226	139	0,40
42x75	34,5	42,5	M8	35	2040	97	307	172	0,70
45x75	34,5	42,5	M8	35	2190	97	287	172	0,60
48x80	34,5	42,5	M8	35	2340	97	269	161	0,70
50x80	34,5	42,5	M8	35	2430	97	258	161	0,70
55x85	34,5	42,5	M8	35	3060	111	268	174	0,80
60x90	34,5	42,5	M8	35	3340	111	246	164	0,80
65x95	34,5	42,5	M8	35	4070	125	255	175	0,90
70x110	40,5	50,5	M10	69	6230	178	281	179	1,60
75x115	40,5	50,5	M10	69	6680	178	262	171	1,60
80x120	40,5	50,5	M10	69	7120	178	246	164	1,70
85x125	40,5	50,5	M10	69	8510	200	261	177	1,80
90x130	40,5	50,5	M10	69	9020	200	246	170	1,90
95x135	40,5	50,5	M10	69	10570	223	259	182	2,00
100x145	45,0	57,0	M12	120	13200	265	270	186	2,60
110x155	45,0	57,0	M12	120	14600	265	245	174	2,90
120x165	45,0	57,0	M12	120	17900	298	253	184	3,10
130x180	55,0	69,0	M14	190	26000	400	240	173	4,50
140x190	55,0	69,0	M14	190	28000	400	223	164	5,00
150x200	55,0	69,0	M14	190	33300	444	231	173	5,20
160x210	55,0	69,0	M14	190	39100	488	238	181	5,60
170x225	65,0	79,0	M14	190	45300	533	189	143	7,70
180x235	65,0	79,0	M14	190	48000	533	178	137	8,10
190x250	65,0	79,0	M14	190	63300	666	211	161	9,30
200x260	65,0	79,0	M14	190	66600	666	201	154	9,90
220x285	73,0	89,0	M16	295	81000	736	178	137	13,30
240x305	73,0	89,0	M16	295	110000	920	203	160	14,20
260x325	73,0	89,0	M16	295	144000	1104	225	180	15,30
280x355	85,0	103,0	M18	405	166000	1187	187	148	22,70
300x375	85,0	103,0	M18	405	200000	1340	197	157	24,30
320x405	102,0	122,0	M20	580	279000	1750	196	155	34,10
340x425	102,0	122,0	M20	580	346000	2040	215	172	36,00
360x455	116,0	138,0	M22	780	388000	2160	185	146	49,40
380x475	116,0	138,0	M22	780	478000	2520	204	163	51,90
400x495	116,0	138,0	M22	780	503000	2520	194	157	55,30

1261

Ma: åtdragningsmoment skruv
Mt: max. överförbart vridmoment ($F_{ax}=0$ kN)
Fax: max. överförbar axialkraft ($M_t=0$ Nm)
Pa: yttryck på axel
Pm: yttryck på nav

Beställningsexempel:

1261 15x38 MAV
 Spännelement

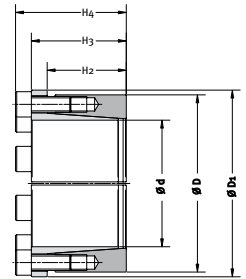


Toleranser

Axel: $\pm 0,08$ mm
Axelhål i ämnet: $\pm 0,08$ mm
Ytjämnhet axel/axelhål: $R_a < 3,2 \mu\text{m}$

Medelhöga moment

Ej självcenterande
För axlar från $\varnothing 18$ till $\varnothing 120$ mm



Dimensioner					Skruv		Teknisk data				
dxD	D1	H2	H3	H4	Storlek	Ma	Mt	Fax	Pa	Pm	Vikt
mm	mm	mm	mm	mm		Nm	Nm	kN	N/mm ²	N/mm ²	kg
15x38	43	19,0	25,0	31,0	M6	17	183	24,3	181	72	0,2
16x38	43	19,0	25,0	31,0	M6	17	195	24,3	170	72	0,2
17x38	43	19,0	25,0	31,0	M6	17	207	24,3	160	72	0,2
18x38	43	19,0	25,0	31,0	M6	17	219	24,3	151	72	0,2
19x38	43	19,0	25,0	31,0	M6	17	231	24,3	143	72	0,2
20x45	50	22,2	28,2	34,2	M6	17	304	30,4	145	65	0,3
22x45	50	22,2	28,2	34,2	M6	17	335	30,4	132	65	0,2
24x45	50	22,2	28,2	34,2	M6	17	365	30,4	121	65	0,2
25x45	50	22,2	28,2	34,2	M6	17	380	30,4	116	65	0,2
28x51	57	25,4	31,4	37,4	M6	17	511	36,5	109	60	0,3
30x51	57	25,4	31,4	37,4	M6	17	548	36,5	102	60	0,3
32x51	57	25,4	31,4	37,4	M6	17	584	36,5	95	60	0,3
34x60,5	67	38,0	44,0	50,0	M6	17	827	48,7	80	45	0,6
35x60,5	67	38,0	44,0	50,0	M6	17	852	48,7	78	45	0,6
36x60,5	67	38,0	44,0	50,0	M6	17	876	48,7	76	45	0,6
38x60,5	67	38,0	44,0	50,0	M6	17	925	48,7	72	45	0,5
40x67	73	42,8	48,8	54,8	M6	17	974	48,7	60	36	0,8
42x67	73	42,8	48,8	54,8	M6	17	1022	48,7	57	36	0,7
45x73	81	50,8	56,8	62,8	M6	17	1095	48,7	45	28	1,0
48x73	81	50,8	56,8	62,8	M6	17	1168	48,7	42	28	1,0
50x73	81	50,8	56,8	62,8	M6	17	1217	48,7	41	28	0,9

2005

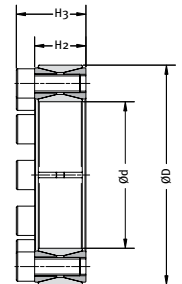
Ma: åtdragningsmoment skruv
Mt: max. överförbart vridmoment (Fax=0 kNm)
Fax: max. överförbar axialkraft (Mt=0Nm)
Pa: yttryck på axel
Pm: yttryck på nav

Beställningsexempel:
 2005 20x47 MAV
 Spännelement



Toleranser
Axel: h7-h11
Axelhål i ämnet: H7- H11
Ytjämnhet axel/axelhål: Ra<3,2µm

Medelhöga moment
Ej självcentererande
För axlar från Ø19 till Ø500 mm.



Dimensioner			Skruv		Teknisk data				
dxD mm	H2 mm	H3 mm	Storlek	Ma Nm	Mt Nm	Fax kN	Pa N/mm2	Pm N/mm2	Vikt kg
18x47	20	26	M6	17	300	33	332	127	0,2
19x47	20	26	M6	17	310	33	314	127	0,2
20x47	20	26	M6	17	330	33	298	127	0,2
22x47	20	26	M6	17	360	33	271	127	0,2
24x50	20	26	M6	17	440	37	280	134	0,2
25x50	20	26	M6	17	460	36	269	134	0,2
28x55	20	26	M6	17	560	40	266	136	0,3
30x55	20	26	M6	17	600	40	249	136	0,3
32x60	20	26	M6	17	770	48	280	149	0,3
35x60	20	26	M6	17	830	48	256	149	0,3
38x65	20	26	M6	17	1 050	55	275	161	0,3
40x65	20	26	M6	17	1 100	55	261	161	0,3
42x75	24	32	M8	41	1 830	87	336	188	0,6
45x75	24	32	M8	41	1 950	87	314	188	0,5
48x80	24	32	M8	41	2 080	87	294	176	0,6
50x80	24	32	M8	41	2 160	86	282	176	0,6
55x85	24	32	M8	41	2 750	100	300	194	0,6
60x90	24	32	M8	41	2 990	100	275	183	0,7
63x95	24	32	M8	41	3 570	113	299	198	0,7
65x95	24	32	M8	41	3 680	113	290	198	0,7
70x110	28	38	M10	83	5 650	162	321	204	1,2
75x115	28	38	M10	83	6 030	161	300	196	1,3
80x120	28	38	M10	83	6 410	160	281	187	1,4
85x125	28	38	M10	83	7 750	182	302	206	1,4
90x130	28	38	M10	83	8 180	182	286	198	1,5
95x135	28	38	M10	83	9 680	204	304	214	1,6
100x145	33	45	M12	145	11 700	234	307	212	2,1
110x155	33	45	M12	145	12 800	232	279	198	2,3
120x165	33	45	M12	145	15 900	264	293	213	2,5
130x180	38	50	M12	145	21 400	329	258	187	3,5
140x190	38	50	M12	145	25 200	360	264	194	3,8
150x200	38	50	M12	145	29 300	391	269	201	4,0
160x210	38	50	M12	145	33 700	422	273	208	4,2
170x225	44	58	M14	230	41 200	485	265	200	5,7
180x235	44	58	M14	230	47 400	527	273	209	6,0
190x250	52	66	M14	230	58 200	613	249	190	8,2
200x260	52	66	M14	230	65 400	655	254	195	8,5
220x285	56	72	M16	355	85 100	774	252	195	10,8
240x305	56	72	M16	355	107 000	888	267	210	11,9
260x325	56	72	M16	355	130 000	1 001	279	223	12,8
280x355	66	84	M18	485	158 000	1 128	245	193	19,3
300x375	66	84	M18	485	190 000	1 264	257	206	20,6
320x405	78	98	M20	690	260 000	1 627	259	205	29,4
340x425	78	98	M20	690	275 000	1 620	244	195	31,0
360x455	90	112	M22	930	356 000	1 980	242	192	43,0
380x475	90	112	M22	930	375 000	1 973	230	184	45,0
400x495	90	112	M22	930	393 000	1 967	218	176	47,0
420x515	90	112	M22	930	458 000	2 179	231	188	49,0
440x545	102	126	M24	1200	562 000	2 555	227	183	65,0
460x565	102	126	M24	1200	586 000	2 548	217	177	67,0
480x585	102	126	M24	1200	640 000	2 668	218	179	71,0
500x605	102	126	M24	1200	697 000	2 788	220	181	72,0

5061

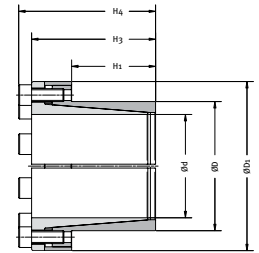
Ma: åtdragningsmoment skruv
Mt: max. överförbart vridmoment (Fax=0 kN)
Fax: max. överförbar axialkraft (Mt=0Nm)
Pa: yttryck på axel
Pm: yttryck på nav

Beställningsexempel:
 5061 20x28 MAV
 Spännelement



Toleranser
Axel: h7-h11
Axelhål i ämnet: H7- H11
Ytjämnhet axel/axelhål: Ra<3,2µm

Medelhöga moment
Självcentrerande
För axlar från Ø6 till Ø130 mm.



Dimensioner					Skruv		Teknisk data					
dxD	D1	H1	H3	H4	Storlek	Ma	Mt	Fax	Pa	Pm	Vikt	
mm	mm	mm	mm	mm		Nm	Nm	kN	N/mm2	N/mm2	kg	
6x14	25	10	22,0	26,0	M4	5	21	7	273	134	0,04	
7x15	27	12	25,0	29,0	M4	5	25	7	199	104	0,04	
8x15	27	12	25,0	29,0	M4	5	28	7	177	104	0,05	
9x16	29	14	27,0	31,0	M4	5	42	9	182	112	0,06	
10x16	29	14	27,0	31,0	M4	5	47	9	166	112	0,06	
11x18	32	14	27,5	31,5	M4	5	52	9	149	99	0,07	
12x18	32	14	27,5	31,5	M4	5	57	9	138	99	0,07	
13x23	38	14	27,5	31,5	M4	5	61	9	122	78	0,11	
14x23	38	14	27,5	31,5	M4	5	66	9	114	78	0,11	
15x24	44	16	36,5	42,5	M6	17	130	17	167	115	0,20	
16x24	44	16	36,5	42,5	M6	17	130	17	159	115	0,20	
17x25	45	18	39,5	45,5	M6	17	190	22	179	131	0,20	
18x26	47	18	39,5	45,5	M6	17	200	22	169	126	0,30	
19x27	49	18	39,5	45,5	M6	17	210	22	160	122	0,30	
20x28	50	18	39,5	45,5	M6	17	220	22	152	117	0,30	
22x32	54	25	47,0	53,0	M6	17	250	22	100	74	0,40	
24x34	56	25	47,0	53,0	M6	17	400	33	138	104	0,40	
25x34	56	25	47,0	53,0	M6	17	420	33	133	104	0,40	
28x39	61	25	47,0	53,0	M6	17	470	33	117	91	0,40	
30x41	62	25	47,0	53,0	M6	17	500	33	109	86	0,40	
32x43	65	25	47,0	53,0	M6	17	710	45	137	110	0,50	
35x47	68	32	54,0	60,0	M6	17	780	45	99	79	0,50	
38x50	72	32	54,0	60,0	M6	17	850	45	91	74	0,60	
40x53	75	32	54,0	60,0	M6	17	890	45	86	70	0,70	
42x55	78	32	54,0	60,0	M6	17	940	45	82	67	0,70	
45x59	86	45	70,0	78,0	M8	41	1900	82	102	82	1,10	
48x62	87	45	70,0	78,0	M8	41	2000	82	96	78	1,10	
50x65	92	45	70,0	78,0	M8	41	2100	82	91	75	1,30	
55x71	98	55	81,0	89,0	M8	41	2500	93	77	63	1,60	
60x77	104	55	81,0	89,0	M8	41	2800	93	70	58	1,80	
65x84	111	55	81,0	89,0	M8	41	3000	93	65	53	2,10	
70x90	119	65	96,0	106,0	M10	83	5300	152	84	69	2,80	
75x95	126	65	96,0	106,0	M10	83	5700	152	78	65	3,10	
80x100	131	65	96,0	106,0	M10	83	8100	203	98	83	3,20	
85x106	137	65	96,0	106,0	M10	83	8600	203	92	78	3,50	
90x112	144	65	96,0	106,0	M10	83	9100	203	87	74	3,90	
95x120	149	65	96,0	106,0	M10	83	11200	236	95	80	4,30	
100x125	160	70	107,0	119,0	M12	145	15100	303	108	92	5,50	
110x140	174	70	107,0	119,0	M12	145	16600	303	97	82	6,80	
120x155	198	90	128,0	140,0	M12	145	24200	404	93	77	9,90	
130x165	208	90	128,0	140,0	M12	145	26200	404	85	72	10,50	

6901

Ma: åtdragningsmoment skruv
Mt: max. överförbart vridmoment (Fax=0 kN)
Fax: max. överförbar axialkraft (Mt=0Nm)
Pa: yttryck på axel
Pm: yttryck på nav

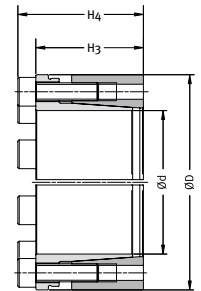
Beställningsexempel:

6901 25x50 MAV
 Spännelement



Toleranser
Axel: h8
Axelhål i ämnet: H8
Ytjämnhet axel/axelhål: Ra<3,2µm

Medelhöga moment
Självcentrerande
För axlar från Ø18 till Ø400 mm



Dimensioner			Skruv		Teknisk data				
dxD	H3	H4	Storlek	Ma	Mt	Fax	Pa	Pm	Vikt
mm	mm	mm		Nm	Nm	kN	N/mm2	N/mm2	kg
18x47	42,0	48,0	M6	17	510	57	322	123	0,4
19x47	42,0	48,0	M6	17	540	57	305	123	0,4
20x47	42,0	48,0	M6	17	570	57	290	123	0,4
22x47	42,0	48,0	M6	17	620	57	263	123	0,3
24x50	43,0	49,0	M6	17	680	57	241	116	0,4
25x50	43,0	49,0	M6	17	710	57	232	116	0,4
28x55	43,0	49,0	M6	17	790	57	207	105	0,5
30x55	43,0	49,0	M6	17	850	57	193	105	0,5
32x60	43,0	49,0	M6	17	1200	76	241	129	0,5
35x60	43,0	49,0	M6	17	1300	76	221	129	0,5
38x65	43,0	49,0	M6	17	1400	76	203	119	0,6
40x65	43,0	49,0	M6	17	1500	76	193	119	0,5
42x75	50,5	58,5	M8	41	2200	100	221	124	1,0
45x75	50,5	58,5	M8	41	2400	100	206	124	0,9
48x80	50,5	58,5	M8	41	2500	100	193	116	1,0
50x80	50,5	58,5	M8	41	2600	100	185	116	1,0
55x85	50,5	58,5	M8	41	3800	140	225	145	1,0
60x90	50,5	58,5	M8	41	4200	140	206	137	1,1
63x95	50,5	58,5	M8	41	4400	140	196	130	1,2
65x95	50,5	58,5	M8	41	4500	140	190	130	1,2
70x110	60,0	70,0	M10	83	7000	200	190	121	2,2
75x115	60,0	70,0	M10	83	7500	200	178	116	2,4
80x120	60,0	70,0	M10	83	8000	200	167	111	2,5
85x125	60,0	70,0	M10	83	9800	230	179	122	2,7
90x130	60,0	70,0	M10	83	10300	230	169	117	2,8
95x135	60,0	70,0	M10	83	13600	290	200	141	2,9
100x145	71,0	83,0	M12	145	15000	300	173	119	4,2
110x155	71,0	83,0	M12	145	16500	300	157	112	4,1
120x165	71,0	83,0	M12	145	20600	340	165	120	4,9
130x180	71,0	83,0	M12	145	27900	430	190	137	5,9
140x190	82,0	86,0	M14	230	32300	460	171	126	7,2
150x200	82,0	86,0	M14	230	43200	580	200	150	7,5
160x210	82,0	86,0	M14	230	46100	580	187	143	8,0
170x225	82,0	86,0	M14	230	58800	690	212	160	9,4
180x235	82,0	86,0	M14	230	62300	690	200	153	9,8
190x250	82,0	86,0	M14	230	82100	860	237	180	11,2
200x260	82,0	86,0	M14	230	86500	860	225	173	13,9
220x285	98,0	102,0	M16	355	104000	950	178	138	17,2
240x305	98,0	102,0	M16	355	142000	1200	204	161	18,3
260x325	98,0	102,0	M16	355	185000	1400	227	181	21,0
280x355	121,0	127,0	M20	690	207000	1500	187	148	32,0
300x375	121,0	127,0	M20	690	259000	1700	204	163	34,0
320x405	140,0	148,0	M20	690	355000	2200	205	162	48,0
340x425	140,0	148,0	M20	690	441000	2600	225	180	51,0
360x455	164,0	174,0	M24	1200	518000	2900	193	152	72,0
380x475	164,0	174,0	M24	1200	615000	3200	205	164	75,0
400x495	164,0	174,0	M24	1200	647000	3200	195	158	79,0

6902

Ma: åtdragningsmoment skruv
Mt: max. överförbart vridmoment (Fax=0 kN)
Fax: max. överförbar axialkraft (Mt=0Nm)
Pa: yttryck på axel
Pm: yttryck på nav

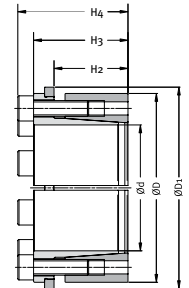
Beställningsexempel:

6902 25x50 MAV
 Spännelement



Toleranser
Axel: h8
Axelhål i ämnet: H8
Ytjämnhet axel/axelhål: Ra<3,2µm

Medelhöga moment
Självcentrerande
För axlar från Ø18 till Ø400 mm



Dimensioner					Skruv		Teknisk data					
dxD	D1	H2	H3	H4	Storlek	Ma	Mt	Fax	Pa	Pm	Vikt	
mm	mm	mm	mm	mm		Nm	Nm	kN	N/mm2	N/mm2	kg	
18x47	53	30,0	42,0	48,0	M6	17	310	35	198	76	0,4	
19x47	53	30,0	42,0	48,0	M6	17	330	35	187	76	0,4	
20x47	53	30,0	42,0	48,0	M6	17	350	35	178	76	0,4	
22x47	53	30,0	42,0	48,0	M6	17	380	35	162	76	0,4	
24x50	56	31,0	43,0	49,0	M6	17	420	35	148	71	0,4	
25x50	56	31,0	43,0	49,0	M6	17	440	35	142	71	0,4	
28x55	61	31,0	43,0	49,0	M6	17	490	35	127	65	0,5	
30x55	61	31,0	43,0	49,0	M6	17	520	35	119	65	0,5	
32x60	66	31,0	43,0	49,0	M6	17	700	47	148	79	0,5	
35x60	66	31,0	43,0	49,0	M6	17	800	47	136	79	0,5	
38x65	71	31,0	43,0	49,0	M6	17	900	47	125	73	0,6	
40x65	71	31,0	43,0	49,0	M6	17	900	47	119	73	0,6	
42x75	81	35,5	50,5	58,5	M8	41	1400	60	136	76	1,0	
45x75	81	35,5	50,5	58,5	M8	41	1500	60	127	76	0,9	
48x80	86	35,5	50,5	58,5	M8	41	1500	60	119	71	1,0	
50x80	86	35,5	50,5	58,5	M8	41	1600	60	114	71	1,0	
55x85	91	35,5	50,5	58,5	M8	41	2400	90	138	89	1,1	
60x90	96	35,5	50,5	58,5	M8	41	2600	90	127	84	1,1	
63x95	101	35,5	50,5	58,5	M8	41	2700	90	121	80	1,3	
65x95	101	35,5	50,5	58,5	M8	41	2800	90	117	80	1,2	
70x110	117	47,0	60,0	70,0	M10	83	4300	120	117	74	2,3	
75x115	122	47,0	60,0	70,0	M10	83	4600	120	109	71	2,5	
80x120	127	47,0	60,0	70,0	M10	83	4900	120	102	68	2,6	
85x125	132	47,0	60,0	70,0	M10	83	6000	140	110	75	2,7	
90x130	137	47,0	60,0	70,0	M10	83	6400	140	104	72	2,9	
95x135	142	47,0	60,0	70,0	M10	83	8400	180	123	87	3,0	
100x145	153	53,0	71,0	83,0	M12	145	9200	180	106	73	4,4	
110x155	163	53,0	71,0	83,0	M12	145	10100	180	97	69	4,7	
120x165	173	53,0	71,0	83,0	M12	145	12600	210	101	74	5,0	
130x180	188	53,0	71,0	83,0	M12	145	17100	260	117	84	6,0	
140x190	199	59,0	82,0	86,0	M14	230	19800	280	105	78	7,3	
150x200	209	59,0	82,0	86,0	M14	230	26600	350	123	92	7,7	
160x210	219	59,0	82,0	86,0	M14	230	28400	350	115	88	8,2	
170x225	234	59,0	82,0	86,0	M14	230	36100	430	130	98	9,6	
180x235	244	59,0	82,0	86,0	M14	230	38300	430	123	94	10,1	
190x250	259	59,0	82,0	86,0	M14	230	50500	530	146	111	11,5	
200x260	269	59,0	82,0	86,0	M14	230	53200	530	138	106	14,1	
220x285	294	72,0	98,0	102,0	M16	355	64000	580	110	85	17,5	
240x305	314	72,0	98,0	102,0	M16	355	87000	700	126	99	18,6	
260x325	334	72,0	98,0	102,0	M16	355	114000	900	139	111	21,3	
280x355	364	83,0	121,0	127,0	M20	690	127000	900	115	91	32,5	
300x375	384	83,0	121,0	127,0	M20	690	159000	1100	125	100	34,5	
320x405	414	98,0	140,0	148,0	M20	690	219000	1400	126	99	49,0	
340x425	434	98,0	140,0	148,0	M20	690	271000	1600	138	111	52,0	
360x455	464	118,0	164,0	174,0	M24	1200	318000	1800	118	94	73,0	
380x475	484	118,0	164,0	174,0	M24	1200	378000	2000	126	101	76,0	
400x495	504	118,0	164,0	174,0	M24	1200	398000	2000	120	97	80,0	

6903

Ma: åtdragningsmoment skruv
Mt: max. överförbart vridmoment ($F_{ax}=0$ kN)
Fax: max. överförbar axialkraft ($M_t=0$ Nm)
Pa: yttryck på axel
Pm: yttryck på nav

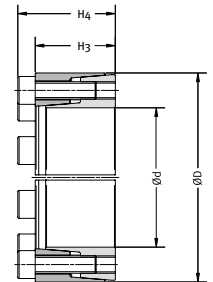
Beställningsexempel:

6903 24x50 MAV
 Spännelement



Toleranser
Axel: h8
Axelhål i ämnet: H8
Ytjämnhet axel/axelhål: Ra<3,2µm

Medelhöga moment
Självcentrerande
För axlar från Ø20 till Ø130mm.



Dimensioner			Skruv		Teknisk data				
dxD mm	H3 mm	H4 mm	Storlek	Ma Nm	Mt Nm	Fax kN	Pa N/mm2	Pm N/mm2	Vikt kg
20x47	29	35	M6	17	280	28	154	65	0,3
22x47	29	35	M6	17	310	28	140	65	0,3
24x50	29	35	M6	17	400	33	154	74	0,3
25x50	29	35	M6	17	420	33	148	74	0,3
28x55	29	35	M6	17	470	33	132	67	0,4
30x55	29	35	M6	17	500	33	123	67	0,3
32x60	29	35	M6	17	710	45	154	82	0,4
35x60	29	35	M6	17	780	45	141	82	0,4
38x65	29	35	M6	17	850	45	130	76	0,4
40x65	29	35	M6	17	890	45	123	76	0,4
42x75	36	44	M8	41	1500	72	152	85	0,7
45x75	36	44	M8	41	1600	72	142	85	0,7
48x80	36	44	M8	41	1700	72	133	80	0,8
50x80	36	44	M8	41	1800	72	127	80	0,8
55x85	36	44	M8	41	2300	82	132	86	0,5
60x90	36	44	M8	41	2500	82	121	81	0,9
63x95	36	44	M8	41	2900	93	130	86	0,9
65x95	36	44	M8	41	3000	93	126	86	0,9
70x110	46	56	M10	83	4700	135	128	81	1,8
75x115	46	56	M10	83	5100	135	119	78	1,9
80x120	46	56	M10	83	5400	135	112	75	2,0
85x125	46	56	M10	83	6500	152	119	81	2,1
90x130	46	56	M10	83	6800	152	112	78	2,2
95x135	46	56	M10	83	8000	169	118	83	2,3
100x145	56	68	M12	145	10100	202	107	74	3,4
110x155	56	68	M12	145	11100	202	97	69	3,7
120x165	56	68	M12	145	13600	227	100	73	4,0
130x180	68	80	M12	145	19700	303	101	73	5,9

7903

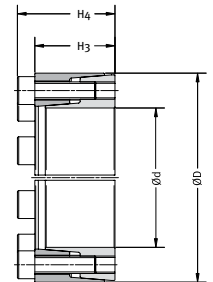
Ma: åtdragningsmoment skruv
Mt: max. överförbart vridmoment (Fax=0 kN)
Fax: max. överförbar axialkraft (Mt=0Nm)
Pa: yttryck på axel
Pm: yttryck på nav

Beställningsexempel:
 2061 6x22 MAV
 Spännelement



Toleranser
Axel: h7-h11
Axelhål i ämnet: H7- H11
Ytjämnhet axel/axelhål: Ra<3,2µm

Medelhöga moment
Själcentererande
För axlar från Ø5 till Ø50mm



Dimensioner			Skruv		Teknisk data				
dxD mm	H3 mm	H4 mm	Storlek	Ma Nm	Mt Nm	Fax kN	Pa N/mm2	Pm N/mm2	
5x16	11	13,5	M2,5	1,2	5,5	2,9	197	62	
6x16	11	13,5	M2,5	1,2	8	2,9	164	62	
6,35x16	11	13,5	M2,5	1,2	9	2,9	155	62	
7x17	11	13,5	M2,5	1,2	10	2,9	141	58	
8x18	11	13,5	M2,5	1,2	11	2,9	123	55	
9x20	13	15,5	M2,5	1,2	17	3,9	130	58	
9,53x20	13	15,5	M2,5	1,2	18	3,9	123	58	
10x20	13	15,5	M2,5	1,2	19	3,9	117	58	
11x22	13	15,5	M2,5	1,2	21	3,9	106	53	
12x22	13	15,5	M2,5	1,2	23	3,9	97	53	
14x26	17	20	M3	2,2	42	6	95	51	
15x28	17	20	M3	2,2	45	6	89	48	
16x32	17	21	M4	5	83	10,4	145	72	
17x35	21	25	M4	5	88	10,4	117	57	
18x35	21	25	M4	5	94	10,4	110	57	
19x35	21	25	M4	5	99	10,4	104	57	
20x38	21	26	M5	10	170	17,1	162	85	
22x40	21	26	M5	10	180	17,1	147	81	
24x47	26	32	M6	17	290	24,2	149	76	
25x47	26	32	M6	17	300	24,2	143	76	
25,4x47	26	32	M6	17	300	24,2	141	76	
28x50	26	32	M6	17	500	36,3	192	107	
30x55	26	32	M6	17	540	36,3	179	97	
32x55	26	32	M6	17	580	36,3	168	97	
35x60	31	37	M6	17	840	48,5	167	97	
38x65	31	37	M6	17	920	48,5	154	90	
40x65	31	37	M6	17	970	48,5	146	90	
42x75	36	44	M8	41	1400	67	163	91	
45x75	36	44	M8	41	1500	67	152	91	
48x80	36	44	M8	41	2140	89,4	190	114	
50x80	36	44	M8	41	2230	89,4	182	114	

1008

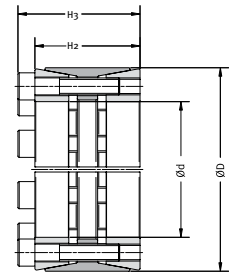
Ma: åtdragningsmoment skruv
Mt: max. överförbart vridmoment ($F_{ax}=0$ kN)
Fax: max. överförbar axialkraft ($M_t=0$ Nm)
Pa: yttryck på axel
Pm: yttryck på nav

Beställningsexempel:
 1008 100x145 MAV
 Spännelement



Toleranser
Axel: h7-h11
Axelhål i ämnet: H7- H11
Ytjämnhet axel/axelhål: Ra<3,2µm

Höga moment
Självcentrerande
För axlar från Ø70 till Ø600 mm



Dimensioner			Skruv		Teknisk data				
dxD mm	H2 mm	H3 mm	Storlek	Ma Nm	Mt Nm	Fax kN	Pa N/mm2	Pm N/mm2	Vikt kg
70x110	62	72	M10	83	7300	208	197	125	2,3
75x115	62	72	M10	83	7800	208	184	120	2,4
80x120	62	72	M10	83	10400	260	216	144	2,5
85x125	62	72	M10	83	11100	260	203	138	2,6
90x130	62	72	M10	83	12900	286	211	146	2,7
95x135	62	72	M10	83	13600	286	200	141	2,9
100x145	72	84	M12	145	19400	388	215	148	4,1
110x155	72	84	M12	145	21400	388	195	138	4,3
120x165	72	84	M12	145	25600	427	197	143	4,6
130x180	81	93	M12	145	35300	544	205	148	6,4
140x190	82	94	M12	145	40800	583	204	151	6,7
150x200	82	94	M12	145	43700	583	191	143	7,2
160x210	82	94	M12	145	49700	621	191	145	7,6
170x225	93	107	M14	230	67500	795	194	146	10,5
180x235	93	107	M14	230	71500	795	183	140	10,9
190x250	105	119	M14	230	80500	848	156	118	14,2
200x260	105	119	M14	230	105000	1047	183	141	14,6
220x285	111	127	M16	355	119000	1082	159	123	18,9
240x305	111	127	M16	355	173000	1442	194	153	20,0
260x325	111	127	M16	355	197000	1514	188	151	21,5
280x355	111	131	M20	690	237000	1695	211	167	27,0
300x375	111	131	M20	690	254000	1695	197	158	29,7
320x405	136	156	M20	690	362000	2260	195	154	43,5
340x425	136	156	M20	690	384000	2260	184	147	46,5
360x455	160	182	M22	930	499000	2771	170	135	66,0
380x475	160	182	M22	930	526000	2771	161	129	68,5
400x495	160	182	M22	930	610000	3048	168	136	72,0
420x515	160	182	M22	930	698000	3325	175	143	74,5
440x535	160	182	M22	930	731000	3325	167	137	78,0
460x555	160	182	M22	930	765000	3325	160	132	82,0
480x575	160	182	M22	930	831000	3463	159	133	84,0
500x595	160	182	M22	930	866000	3463	153	129	88,0
520x615	160	182	M22	930	1008000	3879	165	139	91,0
540x635	160	182	M22	930	1047000	3879	159	135	94,0
560x655	160	182	M22	930	1164000	4156	164	140	97,0
580x675	160	182	M22	930	1205000	4156	158	136	100,0
600x695	160	182	M22	930	1247000	4156	153	132	103,0

4061

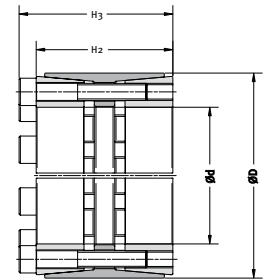
Ma: åtdragningsmoment skruv
Mt: max. överförbart vridmoment (Fax=0 kN)
Fax: max. överförbar axialkraft (Mt=0Nm)
Pa: yttryck på axel
Pm: yttryck på nav

Beställningsexempel:
 4061 100x145 MAV
 Spännelement



Toleranser
Axel: h8
Axelhål i ämnet: H8
Ytjämnhet axel/axelhål: Ra<3,2µm

Höga moment
Självcenterande
För axlar från Ø24 till Ø600 mm



Dimensioner			Skruv		Teknisk data				
dxD mm	H2 mm	H3 mm	Storlek	Ma Nm	Mt Nm	Fax kN	Pa N/mm2	Pm N/mm2	Vikt kg
24x55	40	46	M6	17	800	67	308	134	0,4
25x55	40	46	M6	17	840	67	295	134	0,4
28x55	40	46	M6	17	940	67	264	134	0,4
30x55	40	46	M6	17	1000	67	246	134	0,4
32x60	54	60	M6	17	1200	78	190	101	0,6
35x60	54	60	M6	17	1400	78	174	101	0,6
38x75	54	62	M8	41	2700	144	296	150	1,0
40x75	54	62	M8	41	2900	144	281	150	1,0
42x75	54	62	M8	41	3000	144	268	150	1,0
45x75	54	62	M8	41	3200	144	250	150	0,9
48x80	66	74	M8	41	4000	165	207	124	1,3
50x80	66	74	M8	41	4100	165	198	124	1,2
55x85	66	74	M8	41	5100	185	203	131	1,3
60x90	66	74	M8	41	6200	206	207	138	1,4
65x95	66	74	M8	41	6700	206	191	131	1,5
70x110	80	90	M10	83	11800	338	229	145	2,8
75x115	80	90	M10	83	12700	338	213	139	3,0
80x120	80	90	M10	83	14900	372	220	147	3,1
85x125	80	90	M10	83	15800	372	207	141	3,3
90x130	80	90	M10	83	18200	405	213	148	3,5
95x135	80	90	M10	83	19300	405	202	142	3,6
100x145	102	114	M12	145	27700	555	210	145	5,6
110x155	102	114	M12	145	33300	605	209	148	6,1
120x165	102	114	M12	145	42400	706	223	162	6,5
130x180	116	130	M14	230	53700	826	201	145	9,0
140x190	116	130	M14	230	67400	963	217	160	9,5
150x200	116	130	M14	230	77400	1030	217	163	10,1
160x210	116	130	M14	230	88100	1100	217	166	10,6
170x225	149	165	M16	355	111000	1310	186	141	16,1
180x235	149	165	M16	355	126000	1410	188	144	16,9
190x250	149	165	M16	355	142000	1500	190	145	19,6
200x260	149	165	M16	355	150000	1500	181	139	20,5
220x285	150	166	M16	355	185000	1690	185	143	24,5
240x305	150	166	M16	355	225000	1870	188	148	26,5
260x325	150	166	M16	355	256000	1970	182	146	28,5
280x355	177	197	M20	690	370000	2640	190	150	42,5
300x375	177	197	M20	690	440000	2940	197	157	46,5
320x405	177	197	M20	690	493000	3080	194	153	56,0
340x425	177	197	M20	690	549000	3230	191	153	59,5
360x455	203	225	M22	930	680000	3780	183	145	80,0
380x475	203	225	M22	930	752000	3960	182	145	84,5
400x495	203	225	M22	930	864000	4320	188	152	88,0
420x515	203	225	M22	930	907000	4320	179	146	92,0
440x535	203	225	M22	930	950000	4320	171	141	96,0
460x555	203	225	M22	930	993000	4320	164	136	100,5
480x575	203	225	M22	930	1209000	5040	183	153	103,0
500x595	203	225	M22	930	1260000	5040	176	148	107,5
520x615	203	225	M22	930	1404000	5400	181	153	111,0
540x635	203	225	M22	930	1458000	5400	174	148	114,0
560x655	203	225	M22	930	1613000	5760	179	153	118,5
580x675	203	225	M22	930	1670000	5760	173	149	123,0
600x695	203	225	M22	930	1782000	5940	173	149	128,0

6002

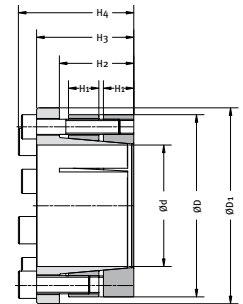


Ma: åtdragningsmoment skruv
Mt: max. överförbart vridmoment (Fax=0 kN)
Fax: max. överförbar axialkraft (Mt=0Nm)
Pa: yttryck på axel
Pm: yttryck på nav

Beställningsexempel:
 6002 30x60 MAV
 Spännelement

Toleranser
Axel: h7-h11
Axelhål i ämnet: H7- H11
Ytjämnhet axel/axelhål: Ra<3,2µm

Medelhöga moment
Självcentrerande



Dimensioner						Skruv				Teknisk data										
dxD	D1	H1	H2	H3	H4	Skruv	Ma1	Skruv	Ma 2	Mt 1	Mt 2	Mt tot	Fax1	Fax2	Fax tot	Pa 1	Pm 1	Pa 2	Pm 2	Vikt
mm	mm	mm	mm	mm	mm	1	Nm	2	Nm	Nm	Nm	Nm	kN	kN	kN	N/mm	N/mm	N/mm	N/mm	kg
30x60	66	15	36	48	56	M8	41	M6	17	620	330	950	41	22	63	243	121	131	66	0,8
32x65	71	15	36	48	56	M8	41	M6	17	660	450	1110	41	28	69	227	112	154	76	0,9
35x65	71	15	36	48	56	M8	41	M6	17	720	490	1210	41	28	69	208	112	141	76	0,9
38x70	76	15	36	48	56	M8	41	M6	17	980	530	1510	51	28	79	239	130	130	70	1,0
40x70	76	15	36	48	56	M8	41	M6	17	1030	560	1590	51	28	79	227	130	123	70	1,0
42x80	86	18	42	57	67	M10	83	M8	41	1420	1080	2500	68	51	119	237	124	181	95	1,6
45x80	86	18	42	57	67	M10	83	M8	41	1520	1160	2680	68	51	119	221	124	168	95	1,5
48x85	91	18	42	57	67	M10	83	M8	41	2030	1230	3260	84	51	135	259	146	158	89	1,7
50x85	91	18	42	57	67	M10	83	M8	41	2110	1290	3400	84	51	135	249	146	152	89	1,6
55x90	96	18	42	57	67	M10	83	M8	41	2320	1410	3730	84	51	135	226	138	138	84	1,7
60x95	101	18	42	57	67	M10	83	M8	41	3040	1850	4890	101	62	163	249	157	152	96	1,9
65x100	106	18	42	57	67	M10	83	M8	41	3290	2010	5300	101	62	163	230	149	140	91	2,0
70x115	121	24	56	74	86	M12	145	M10	83	5300	3550	8850	151	101	252	239	145	160	97	3,6
75x125	131	24	56	74	86	M12	145	M10	83	6620	4430	11050	177	118	295	260	156	174	105	4,3
80x125	131	24	56	74	86	M12	145	M10	83	7060	4730	11790	177	118	295	244	156	163	105	4,0
85x135	141	24	56	74	86	M12	145	M10	83	7500	5020	12520	177	118	295	230	145	154	97	4,7
90x135	141	24	56	74	86	M12	145	M10	83	7950	5320	13270	177	118	295	217	145	145	97	4,3
95x150	156	26	67	82	96	M14	230	M12	145	11300	8390	19690	238	177	415	255	162	190	120	6,1
100x150	156	26	67	82	96	M14	230	M12	145	11900	8830	20730	238	177	415	242	162	180	120	5,6
110x160	166	26	67	82	96	M14	230	M12	145	13100	9710	22810	238	177	415	220	151	164	113	6,1
120x170	176	26	67	82	96	M14	230	M12	145	14300	10600	24900	238	177	415	202	143	150	106	6,5
130x190	196	30	71	95	111	M16	355	M14	230	24200	17600	41800	372	271	643	253	173	185	126	10,5
140x200	206	30	71	95	111	M16	355	M14	230	26000	19000	45000	372	271	643	235	164	171	120	11,3
150x210	216	30	71	95	111	M16	355	M14	230	27900	20400	48300	372	271	643	219	157	160	114	11,8
160x220	226	30	71	95	111	M16	355	M14	230	29700	21700	51400	372	271	643	205	149	150	109	12,5
170x250	256	40	92	122	142	M20	690	M16	355	49400	31600	81000	581	372	953	227	154	145	99	24,1
180x250	256	40	92	122	142	M20	690	M16	355	52300	33500	85800	581	372	953	214	154	137	99	21,5
190x270	276	40	92	122	142	M20	690	M16	355	69000	44100	113100	727	465	1192	254	178	162	114	26,3
200x270	276	40	92	122	142	M20	690	M16	355	72700	46500	119200	727	465	1192	241	178	154	114	23,6
220x290	296	40	92	122	142	M20	690	M16	355	79900	51100	131000	727	465	1192	219	166	140	106	25,5
240x310	316	40	92	122	142	M20	690	M16	355	105000	66900	171900	872	558	1430	241	186	154	119	27,6
260x330	336	40	92	122	142	M20	690	M16	355	113000	72500	185500	872	558	1430	222	175	142	112	29,6
280x365	371	45	108	144	168	M24	1200	M20	690	148000	102000	250000	1060	727	1787	223	171	153	117	45,5
300x385	391	45	108	144	168	M24	1200	M20	690	159000	109000	268000	1060	727	1787	208	162	143	111	48,3
340x425	431	45	108	144	168	M24	1200	M20	690	252000	173000	425000	1480	1020	2500	257	206	176	141	53,9
380x465	471	45	108	144	168	M24	1200	M20	690	322000	221000	543000	1690	1160	2850	263	215	180	147	59,6
400x485	491	45	108	144	168	M24	1200	M20	690	339000	232000	571000	1690	1160	2850	250	206	171	141	62,4
420x505	511	45	108	144	168	M24	1200	M20	690	356000	244000	600000	1690	1160	2850	238	198	163	136	65,2
440x525	531	59	137	178	202	M24	1200	M20	690	373000	256000	629000	1690	1160	2850	173	145	119	100	84,3
460x545	551	59	137	178	202	M24	1200	M20	690	390000	267000	657000	1690	1160	2850	166	140	114	96	87,8
480x565	571	59	137	178	202	M24	1200	M20	690	406000	279000	685000	1690	1160	2850	159	135	109	92	91,3
500x585	591	59	137	178	202	M24	1200	M20	690	476000	327000	803000	1910	1310	3220	171	146	118	101	94,8
520x605	611	59	137	178	202	M24	1200	M20	690	495000	340000	835000	1910	1310	3220	165	142	113	97	98,3
540x625	631	59	137	178	202	M24	1200	M20	690	514000	353000	867000	1910	1310	3220	159	137	109	94	102,0
560x645	651	59	137	178	202	M24	1200	M20	690	533000	366000	899000	1910	1310	3220	153	133	105	91	105,0
580x665	671	59	137	178	202	M24	1200	M20	690	614000	421000	1035000	2120	1450	3570	164	143	113	98	109,0
600x685	691	59	137	178	202	M24	1200	M20	690	635000	436000	1071000	2120	1450	3570	159	139	109	95	113,0

**1004
Stel koppling**

Ma: åtdragningsmoment skruv
Mt: max. överförbart vridmoment (Fax=0 kN)
Fax: max. överförbar axialkraft (Mt=0Nm)
Pa: yttryck på axel

Beställningsexempel:

1004 24x55 MAV
 Spännelement



Toleranser

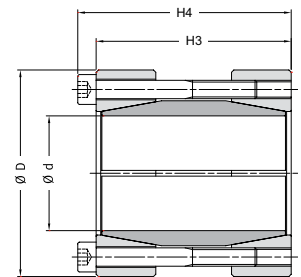
Axel: h7-h9

Ytjämnhet axel: Ra<3,2µm

Medelhöga moment

**Denna kopplingstyp användes för en snabb och glappfri förbindning mellan två uppriktade axlar
 Vid reparation behöver endast den aktuella axelsektionen bytas.**

För axlar från Ø15 till Ø130 mm



Dimensioner			Skruv		Teknisk data				
dxD mm	H3 mm	H4 mm	Storlek	Ma Nm	Mt Nm	Fax kN	Pa N/mm2	Vikt kg	
15x45	50	56	M6	17	170	23	285	0,41	
16x45	50	56	M6	17	190	23	267	0,41	
17x45	50	56	M6	17	200	23	251	0,39	
18x50	50	56	M6	17	210	23	237	0,49	
19x50	50	56	M6	17	220	23	225	0,48	
20x50	50	56	M6	17	230	23	213	0,48	
22x55	60	66	M6	17	380	35	247	0,70	
24x55	60	66	M6	17	420	35	227	0,68	
25x55	60	66	M6	17	440	35	218	0,66	
26x60	60	66	M6	17	450	35	209	0,83	
28x60	60	66	M6	17	490	35	194	0,78	
30x60	60	66	M6	17	520	35	181	0,75	
32x65	60	66	M6	17	560	35	170	0,87	
35x75	75	83	M8	41	660	38	146	1,50	
38x75	75	83	M8	41	710	38	134	1,40	
40x75	75	83	M8	41	750	38	128	1,30	
42x78	75	83	M8	41	790	38	121	1,40	
45x85	85	93	M8	41	1300	56	150	2,00	
48x90	85	93	M8	41	1400	56	141	2,20	
50x90	85	93	M8	41	1400	56	135	2,10	
55x95	85	93	M8	41	2100	75	164	2,30	
60x100	85	93	M8	41	2300	75	150	2,40	
65x105	85	93	M8	41	2400	75	139	2,60	
68x115	100	110	M10	83	3100	93	142	3,90	
70x115	100	110	M10	83	3200	93	138	3,70	
75x120	100	110	M10	83	3500	93	128	3,90	
80x125	100	110	M10	83	4900	120	161	4,20	
85x130	100	110	M10	83	5200	120	151	4,40	
90x135	100	110	M10	83	5600	120	143	4,60	
95x140	100	110	M10	145	5900	120	135	4,80	
100x155	120	132	M12	145	9200	180	160	7,60	
110x165	120	132	M12	145	10100	180	145	8,20	
120x185	120	132	M12	145	13800	230	166	11,00	
130x195	120	132	M12	145	15000	230	154	12,00	

1204 Stel koppling



Ma: åtdragningsmoment skruv
Mt: max. överförbart vridmoment (Fax=0 kN)
Fax: max. överförbar axialkraft (Mt=0Nm)
Pa: ytryck på axel

Beställningsexempel:

1204 20x60 MAV
 Spännelement

Toleranser

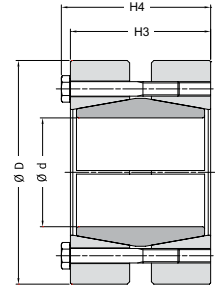
Axel: h7-h9

Ytjämnhet axel: Ra<3,2µm

Höga moment

Denna kopplingstyp användes för en snabb och glappfri förbindning mellan två uppriktade axlar
 Vid reparation behövs endast den aktuella axelsektionen bytas.

För axlar från Ø6 till Ø130mm



Dimensioner			Skruv		Teknisk data			
dxD mm	H3 mm	H4 mm	Storlek	Ma Nm	Mt Nm	Fax kN	Pa N/mm2	Vikt kg
6x35	19	22,5	M5	4	27	9	491	0,11
7x35	19	22,5	M5	4	31	9	421	0,11
8x35	19	22,5	M5	4	36	9	368	0,11
9x39	23	26,5	M5	4	50	11	327	0,17
10x39	23	26,5	M5	4	55	11	294	0,17
11x39	23	26,5	M5	4	61	11	268	0,17
12x44	30	33,5	M5	4	80	13	226	0,29
13x44	30	33,5	M5	4	87	13	209	0,29
14x44	30	33,5	M5	4	93	13	194	0,28
15x52	34	38,0	M6	12	160	22	275	0,43
16x52	34	38,0	M6	12	170	22	258	0,43
17x52	34	38,0	M6	12	180	22	242	0,42
18x52	34	38,0	M6	12	200	22	229	0,42
19x52	34	38,0	M6	12	210	22	217	0,41
20x60	40	44,0	M6	12	360	36	301	0,65
22x60	40	44,0	M6	12	400	36	273	0,63
24x60	40	44,0	M6	12	440	36	250	0,61
25x66	44	48,0	M6	12	630	51	299	0,84
28x66	44	48,0	M6	12	710	51	267	0,80
29x66	44	48,0	M6	12	740	51	258	0,79
30x76	48	52,0	M6	12	870	58	256	1,20
32x76	48	52,0	M6	12	930	58	240	1,20
35x76	48	52,0	M6	12	1000	58	220	1,20
36x96	56	61,3	M8	30	1800	97	312	2,30
40x96	56	61,3	M8	30	1900	97	281	2,20
44x96	56	61,3	M8	30	2100	97	256	2,10
50x112	68	73,3	M8	30	3500	140	264	3,50
51x112	68	73,3	M8	30	3600	140	259	3,50
54x112	68	73,3	M8	30	3800	140	244	3,60
55x120	78	83,3	M8	30	4600	170	244	4,70
60x120	78	83,3	M8	30	5000	170	224	4,40
63x120	78	83,3	M8	30	5300	170	213	4,30
65x148	88	94,4	M10	60	8600	260	284	8,40
68x148	88	94,4	M10	60	9000	260	272	8,10
70x148	88	94,4	M10	60	9300	260	264	8,10
73x148	88	94,4	M10	60	9700	260	253	7,90
74x170	104	111,5	M12	100	11600	310	262	12,80
76x170	104	111,5	M12	100	12000	310	256	12,70
80x170	104	111,5	M12	100	12600	310	243	12,30
85x170	104	111,5	M12	100	13400	310	228	11,80
86x185	116	123,5	M12	100	16200	380	238	16,80
90x185	116	123,5	M12	100	17000	380	227	16,30
92x185	116	123,5	M12	100	17400	380	222	16,10
96x185	116	123,5	M12	100	18100	380	213	15,60
100x197	126	133,5	M12	100	23600	470	232	19,60
106x197	126	133,5	M12	100	25000	470	219	18,70
108x197	126	133,5	M12	100	25500	470	215	17,40
110x197	126	133,5	M12	100	26000	470	211	18,10
120x230	152	162,0	M16	250	43600	730	251	31,50
130x230	152	162,0	M16	250	47200	730	231	29,40